

エネルギー分散型蛍光X線分析装置

メーカー:リガク株式会社
型番:EDXL 300



【仕様】

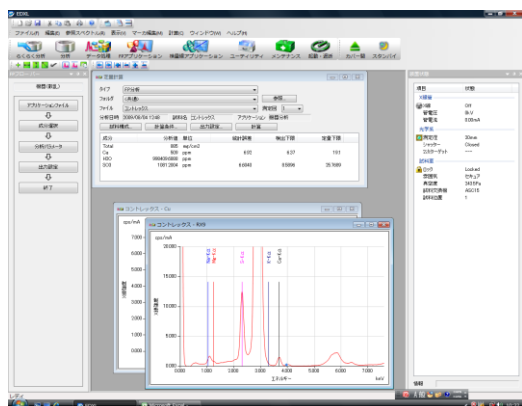
- ・測定範囲:Na~U
- ・検出器:SSD検出器
- ・X線管球出力:50W(50kV,1mA)
- ・最大15個の試料が自動測定可能

本装置の概要・用途

試料にX線を照射し発生した特性X線のエネルギーを検出する装置である。特性X線は元素毎に固有のエネルギーを持つため、特性X線を検出し分析することで元素を特定することができ、スペクトルの積分強度から含有量を求めることが出来る。

試料の形態は塊状、粉末、液体の測定が可能である。分析可能な元素はNa~Uと幅広く、検出できる濃度は元素によって異なるが一般的に、0.数%~ppmオーダーまで可能である。

測定例



単位:ppm

	Ca	SO ₃	Na	Mg
測定値	509	1081	×	×
商品表示値	468	1121	9.4	74.5

ミネラルウォーターの分析例
(コントレックス)
×:検出されず